

# BOURSE AUX MATÉRIAUX



*L'esprit matériauthèque  
en direct des entreprises*





# Programme Synergie

Haut-Doubs

Spécificité: Écologie Industrielle Territoriale (EIT)

Nb de structures impliquées:  
1<sup>er</sup> cercle: ~49 structures  
2<sup>nd</sup> cercle: ~56 structures



Portes du Haut-Doubs  
COMMUNAUTÉ DE COMMUNES



COMMUNAUTÉ DE COMMUNES  
VAL DE MORNEAU

## équipe du programme



## soutiens



# Les débuts



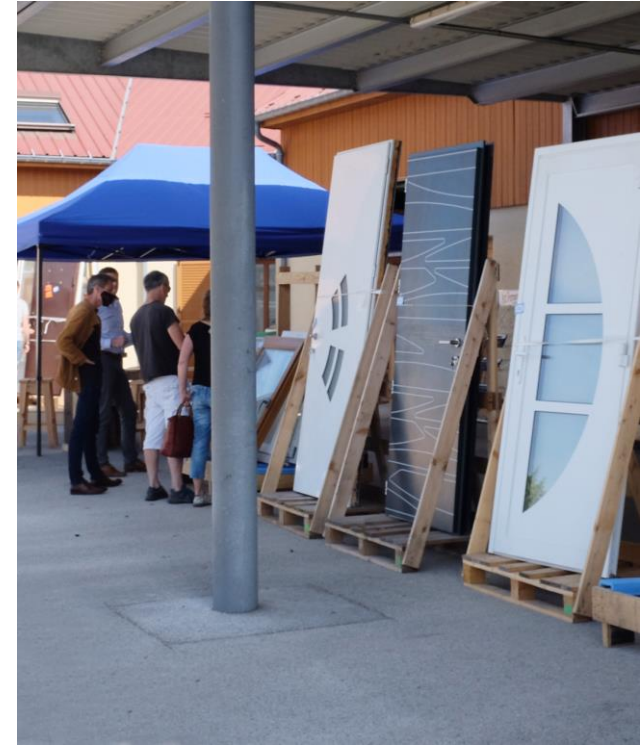
---

**Diagnostic ressources et besoins :** des stocks dormants mis en lumière



---

**Une contrainte :**  
Ces matériaux sont difficilement transportables



---

**2021:**  
Test d'un événement sans lieu central et multisites

# Éditions Haut-Doubs - 2021-2023



**CCPHD / juin 2021**



**CCPHD / avril 2022**



**CCVM / septembre 2022**



**CCPHD / avril 2023**

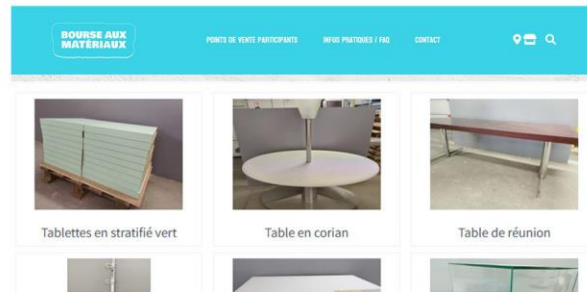


**CCVM / juin 2023**

# Organisation et déroulement



Coordination / Facilitation  
Accompagnement juridique



Site internet: cartographie et  
recherche de matériaux



Campagne de communication  
territoriale



Signalétique événementielle  
le jour-j

# Les différents types de stands (1/2)



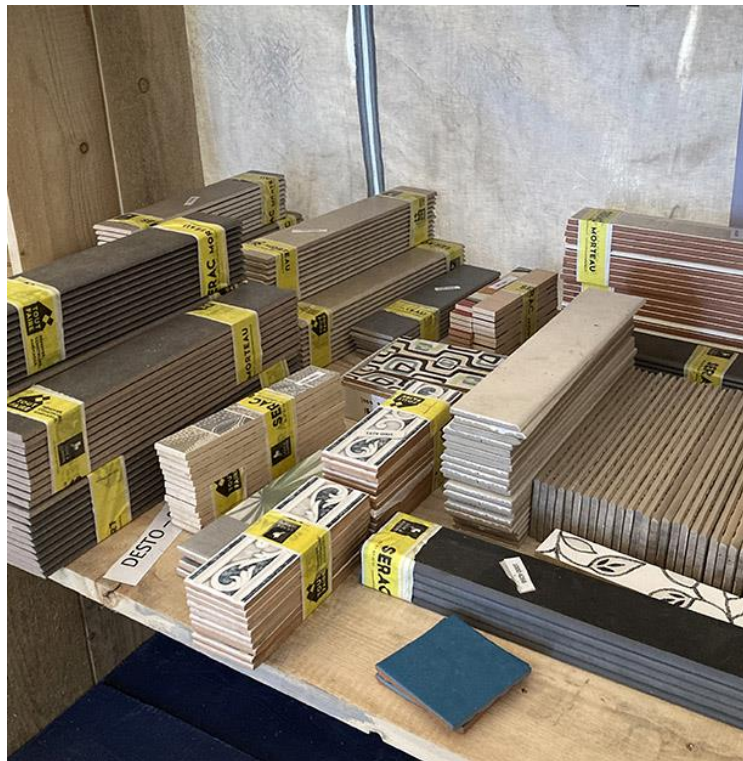
Artisans

## Constructeurs de logements



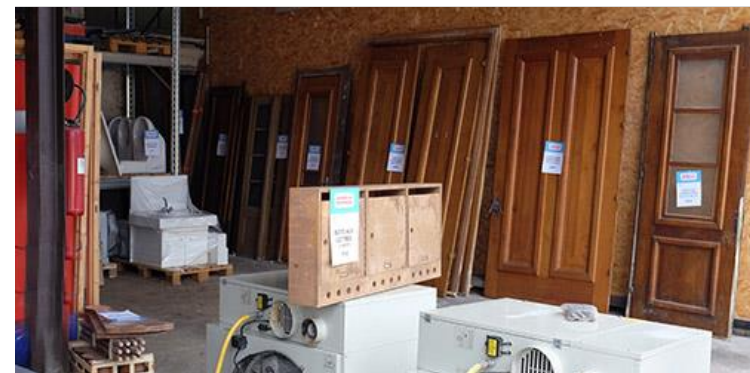
Agenceurs

# Les différents types de stands (2)



Dépôts &  
Commerces

## Industriels



+

d'autres types  
de stands

# Chiffres clés – moyennes des 5 éditions (2021-2023)



Avril 2023



Jun 2023



Avril 2022



Sept. 2022



Jun 2021

~12

entreprises participantes  
par éditions

72 700

vues sur les  
réseaux sociaux

3 688

utilisateurs du site  
internet de l'événement

591

visites recensées le  
jour-j sur les stands

52%

de visiteurs acheteurs

entre 20t.  
et 70 t.

d'éléments remis en  
circulation par édition

entre 18k€  
et 109k€

de volume d'affaires  
global par édition



Notation événement par les  
visiteurs le jour-j (~50 sondages)

3 à 2,5mois

en temps complet  
pour le montage  
d'une édition

~ 5000 €

de budget  
opérationnel pour  
l'événement

1 à 7 salariés

Impliqués dans les  
différentes entreprises  
pour l'événement



# Constats : les plus / les moins

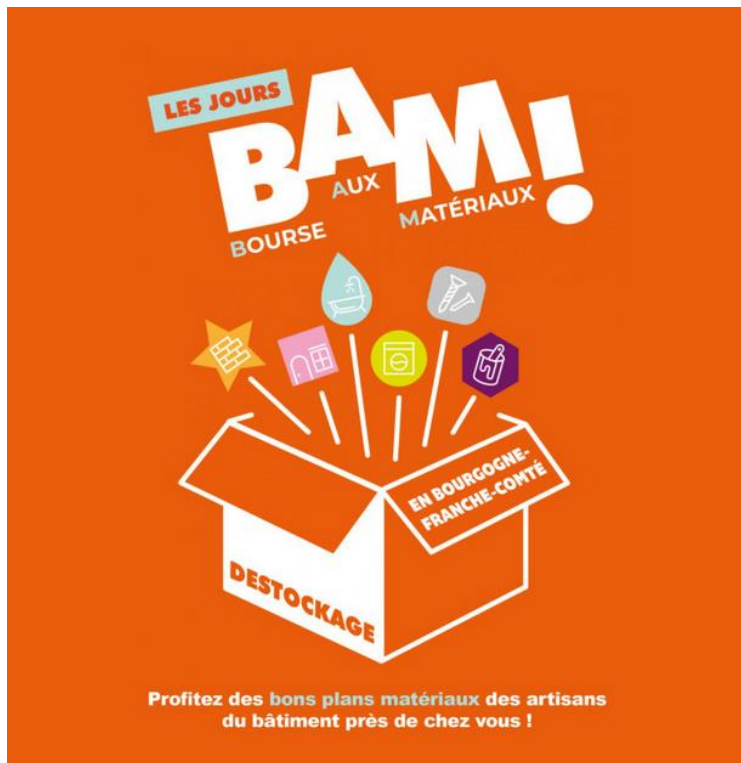


- **Permet d'activer tout de suite maintenant du réemploi sur des gisements présents sur tous les territoires**
- **Une implication de chacun = des gains pour chacun**
- **Un esprit brocante et chinage**
- **Implication limitée à un événement annuel**



- **Format itinérant → contre-intuitif**
- **Nécessite une campagne de communication d'ampleur**
- **Premières éditions: le plus dur à lancer**
- **Un encadrement et un accompagnement nécessaire (matériaux concernés, aspects sécurité, juridique, etc.)**

# La bourse aux matériaux aujourd'hui



**Les Jours BAM:**  
Une programmation annuelle en BFC pour toutes les bourses territoriales (pilotage CMA)

Essaimage en  
Nouvelle-Aquitaine  
par le Syndicat  
valOrizon (Damazan)



Et une aventure qui  
continue dans le  
Haut-Doubs

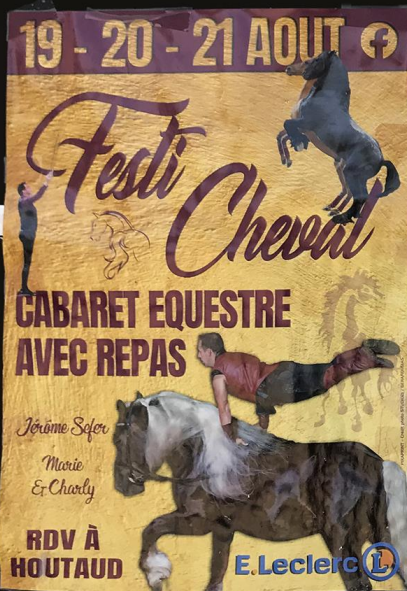
Merci !

# VIE LOCALE

## BOURSE AUX MATÉRIAUX

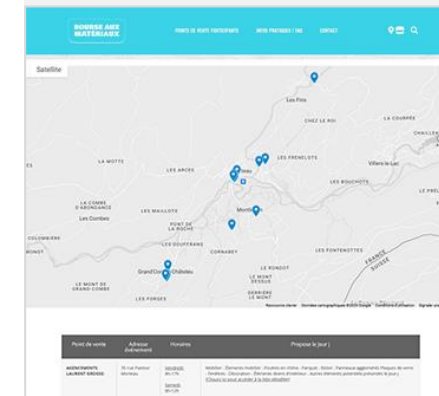
Val de Morneau 16-17 sept. 2022

cherche Tracteur  
Renault 6 Renover  
Super 6 ou 461  
064353 6034



AGENCEMENTS LAURENT GROSSO  
ALAIN RENAUD COUVERTURE ZINGUERIE  
ALTERNATIMOV  
ATELIERS MUNICIPAUX - VILLE DE MORTEAU  
BIOTAT LES FINS  
CHATELAIN PEINTURE  
LJ TOITURE  
LUSSD AGENCEMENTS  
MAX PAYSAGE  
MONSIEUR BRICOLAGE  
ROLAND PUGIN BUCHERON DEBARDEUR  
SALVI CARRELAGE  
SIMONIN  
TOUT FAIRE - SERAC  
VERMOT CONSTRUCTIONS

CARTE DES POINTS DE VENTE - HORAIRES - LISTE DES MATERIAUX  
[bourse-materiaux.fr](http://bourse-materiaux.fr)



[bourse-materiaux.fr](http://bourse-materiaux.fr)



<https://www.youtube.com/watch?v=j33y9VDKx3o>



[lesjoursbam.fr](http://lesjoursbam.fr)



<https://www.reseau-synapse.org/static/h/fiche-s-synergies-essaimables.html>



LE RÉSEAU DES  
COLLECTIVITÉS  
POUR LA GESTION DES  
DÉCHETS & DE L'EAU

# SYNTHÈSE GRAPHIQUE

## PROPOSÉE PAR ESTELLE MUTSCHLER

### DE LA RÉGION BOURGOGNE-FRANCHE-COMTÉ

Suivez  
l'ASCOMADE   [ascomade.org](https://www.ascomade.org)

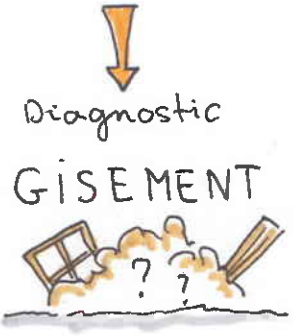
RÉGION  
BOURGOGNE  
FRANCHE  
COMTÉ

RÉPUBLIQUE  
FRANÇAISE  
*Liberté  
Égalité  
Fraternité*



Préval

Démarche **E.i.T.**



2021

2 LIEUX D'ACCEUIL



5000€

2,5 à 3 mois de prépa

PROJETS HABITANTS



PROFESSIONNELS

- Surplus
- Chutes
- Matériaux à réemployer

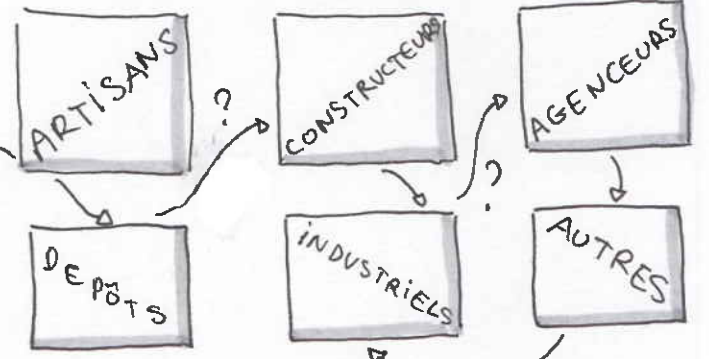
**BOURSE AUX MATÉRIEAUX PROFESSIONNELS**

|| 5 éditions ||  
2021 - 2023

600/j

≈ 12 STANDS

SUR DIFFÉRENTS SITES



ENTREPRISES  
CCI  
PREVAL  
USAGERS  
**TOUS ACTEURS**



ESSAI MAGE

Date commune régionale ?